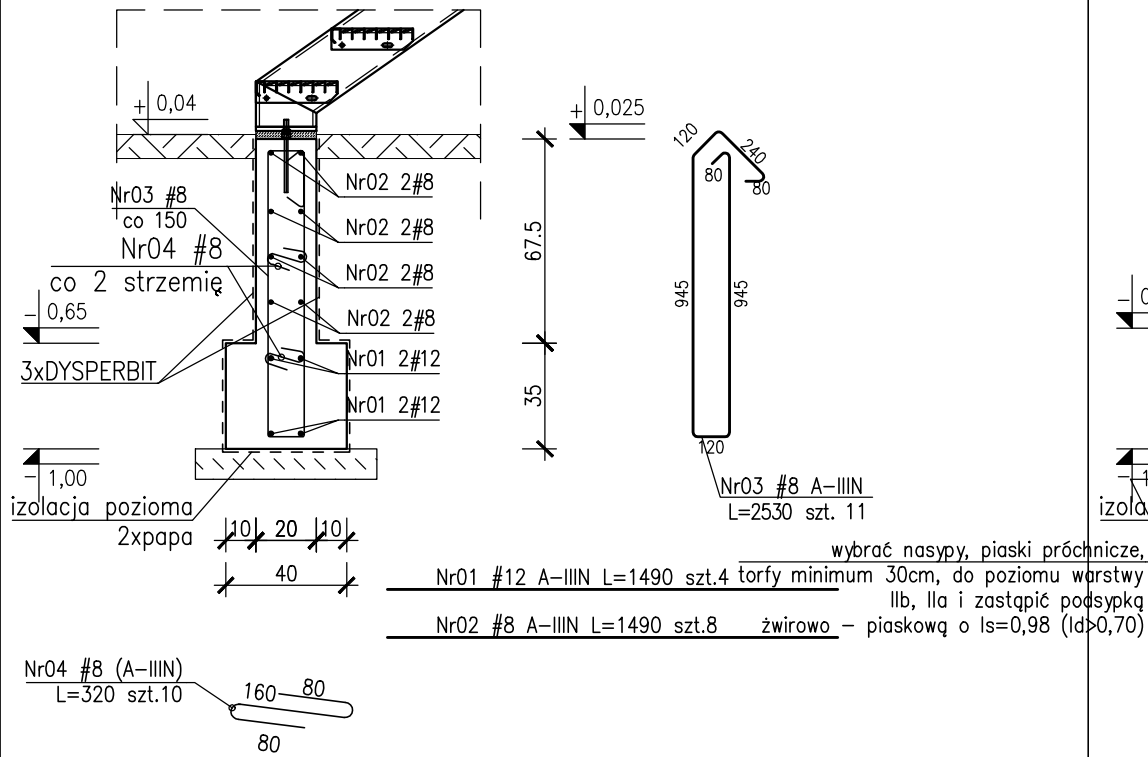
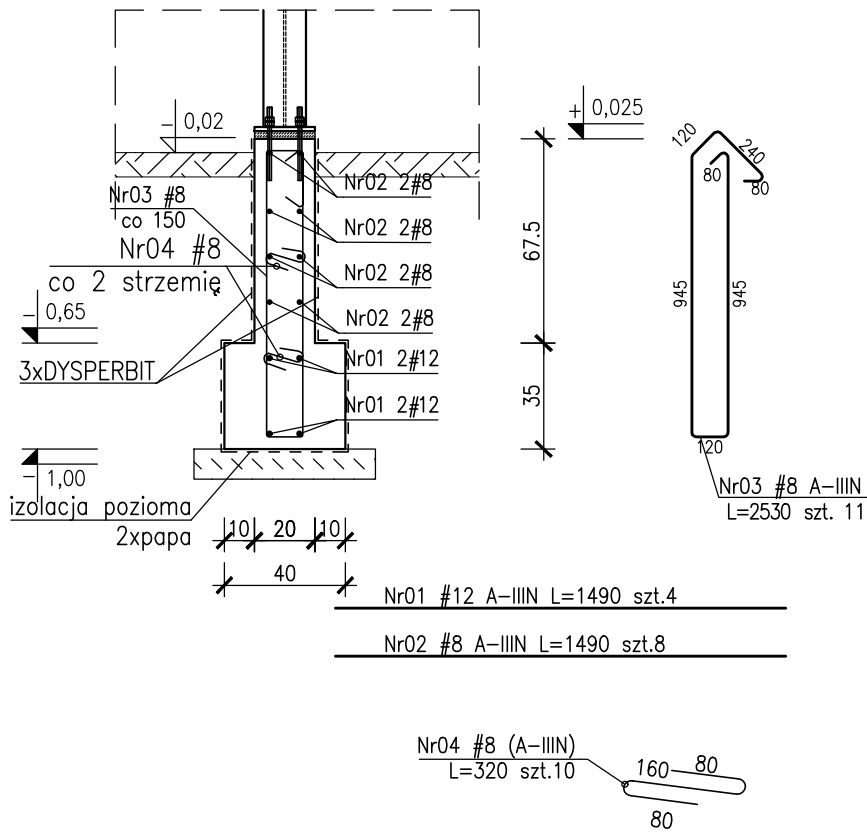


ŁW-6 40x35cm

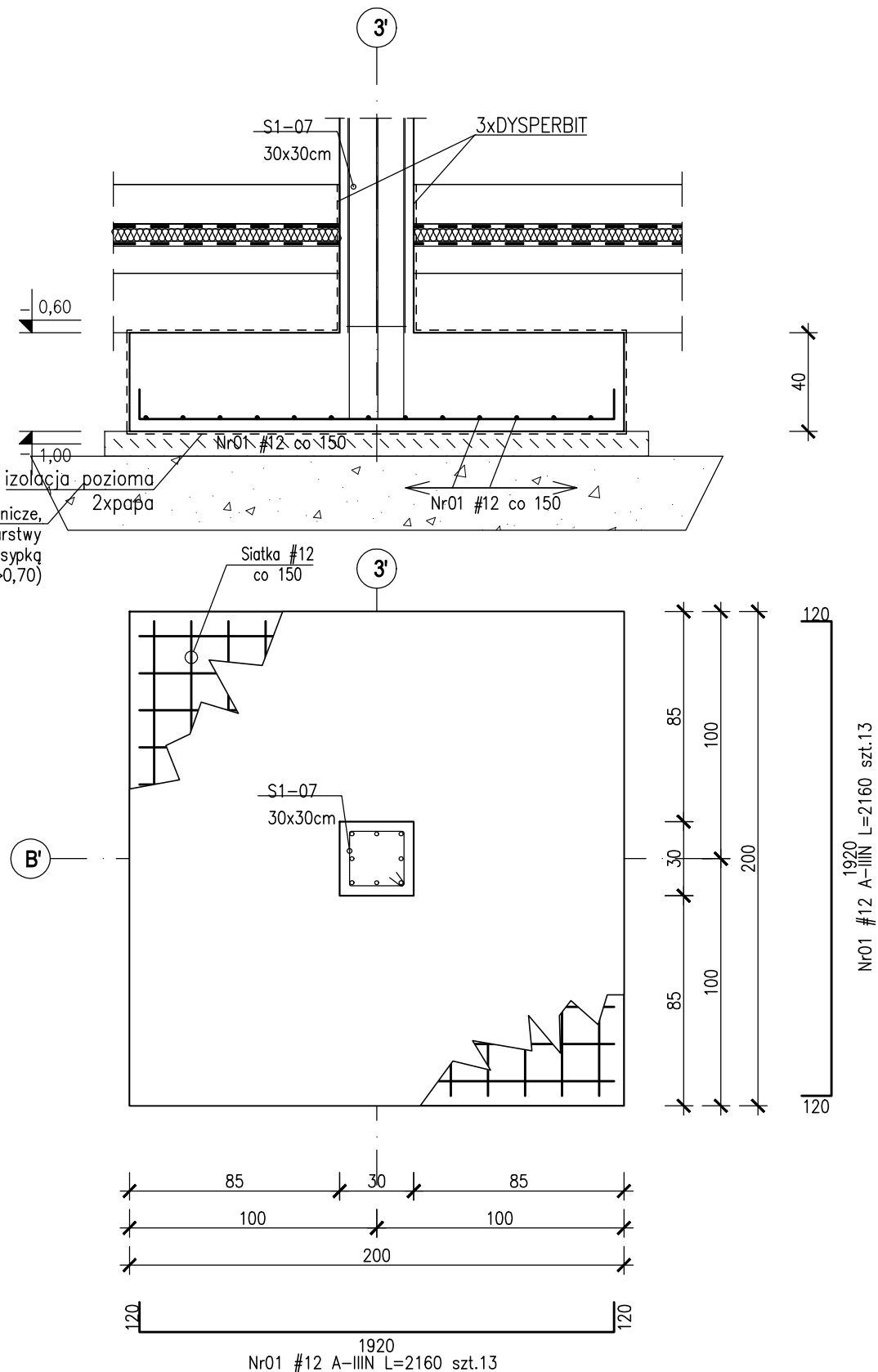


ŁW-7 40x35cm



STOPA: SF-01

skala 1:25 szt.10



UWAGI:

1. Rozpatrywać łącznie z PW Architektury i Instalacji wod.-kan., wentylacji, co i cw oraz instalacji elektrycznych.
2. Wszystkie elementy konstrukcyjne będące ze sobą powiązane (tj. ściany, belki, stropy) należy rozpatrywać łącznie w celu zapewnienia odpowiednich połączeń.
3. Rysunek należy rozpatrywać łącznie z częścią opisową i z innymi rysunkami dokumentacji architektonicznej oraz z opracowaniami branżowymi.
4. W elementach betonowych na budowie należy wykonać przejścia, przepusty, oraz osadzeni kabli zgodnie z zaleceniami projektów branżowych. Przed zabetonowaniem nadzór budowy powinien potwierdzić wykonanie odpowiednich czynności z tym związanych. W razie wątpliwości należy kontaktować się z nadzorem projektowym.
5. Z uwagi na grunty nienośne, nasypy, piaski próchnicze, torfy wybrać istn. grunty do rzędnej $-1,55$ (min. $0,30m$ poniżej zakładanego poziomu posadowienia) do poziomu gruntu warstwy IIa i IIb i zastąpić podsypką żwirowo-piaskową o stopniu zagęszczenia $I_s=0,98$ ($I_D>0,70$)

Beton: C25/30 (B30)

Otulina zbrojeniowa:

- cnom=5,0cm – fundamenty, spód
- cnom=4,0cm – fundamenty, pozostałe powierzchnie
- cg=4,0cm – słupy, filary o min. boku 24cm
- cg=4,0cm – słupy, filary o min. boku 30cm

Stal zbrojeniowa: B500SP EPSTAL zmienną A-IIIIN (RB500W)

Stal kształtowa: S235 (St3S)

Zabezpieczenie antykorozyjne – wg. opisu technicznego

Kotwy fundamentowe stal S355

Klasa ekspozycji:

- ściany, strop, podciąg nadziemny XC1
- fundamenty przyjęto XC2

ZESTAWIENIE STALI ZBROJENIOWEJ ZSZ-22-0

NIERUCHOMOŚCI: KUPNO | SPRZEDAŻ | SZACOWANIE

e-mail: m.danielczak@gmail.com
tel.: + [48] 600 258 696
AMD PARTNER sp. z o.o.
Data: SZCZECIN XI.2025
Skala: 1:25
Nr rys: PT/K/22-0

PROJEKTY: DOKUMENTACJE | POZWOLENIA | KIEROWNICTWO

Obiekt: Budynek OSP

Lokalizacja: gmina: Witnica, obręb: 0008 Nowiny Wielkie, dz. nr 277

Inwestor: Gmina Witnica

Branża: KONSTRUKCJA | Faza: PROJEKT TECHNICZNY

Tytuł rysunku: Ławy fundamentowe ŁW-6, ŁW-7

stopa SF-01

Projektował: specjalność: nr upr.: podpis

mgr inż. Zenon Leoniewski konstrukcja 135/Sz/90

Sprawdził: specjalność: nr upr.: podpis

mgr inż. Grażyna Kubiś konstrukcja 313/Sz/86

Opracował: specjalność: nr upr.: podpis

mgr inż. Anita Grubich konstrukcja

Projekt ten jest chroniony prawem autorskim. Kopiowanie i zmiany jedynie za zgodą autorów.